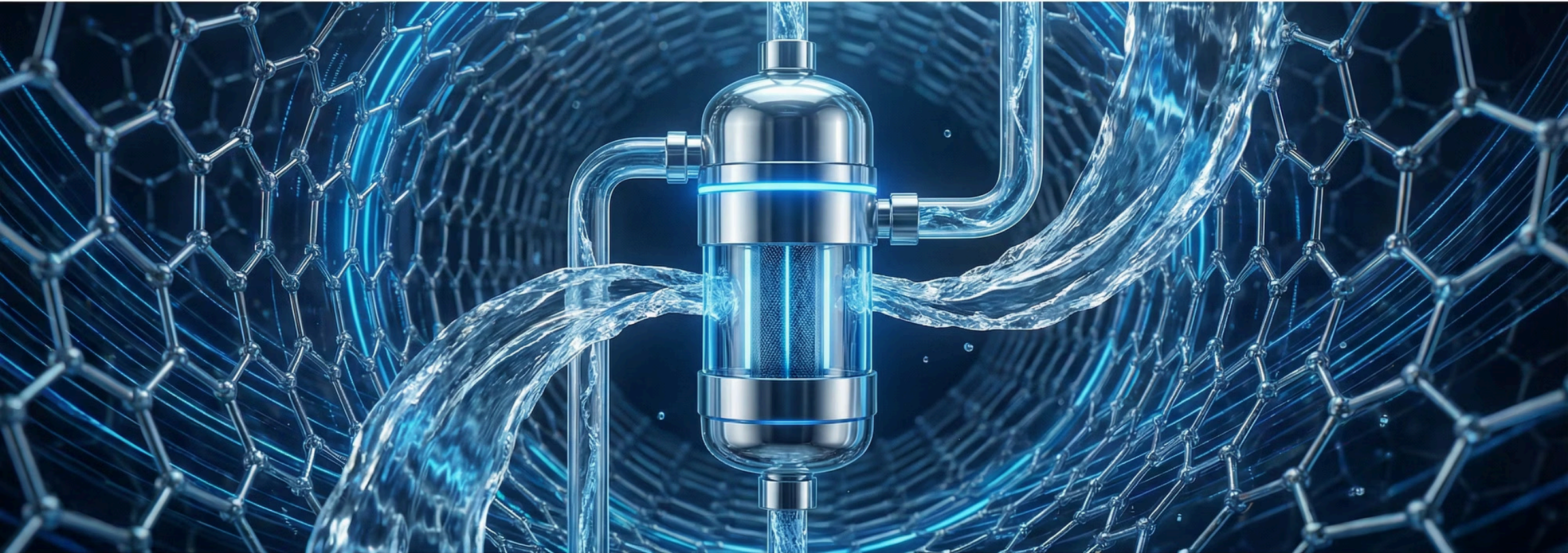


Úprava vody v rodinných domech nové generace

Čistá voda pro celý dům – díky technologii **ART CARBON (CNT)**



Filtrace na patě domu. Bez kompromisů. Bez přenášení rizika.

Voda z vodovodu není totéž, co voda bez rizik.

- pesticidy a herbicidy (z polí a povrchových vod)
- mikroplasty (moderní zátěž)
- vedlejší produkty dezinfekce (chlór, trihalometany)
- zbytky léčiv (antibiotika, analgetika, hormony)
- organické látky a pachové stopy

Moderní kontaminace je často neviditelná – ale biologicky aktivní.

Proč řešit filtraci pro celý dům?



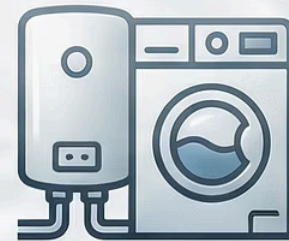
Pití: čistší chuť,
méně
mikropolutantů



Sprchování:
čistší voda pro
pokožku a děti



Vaření:
kvalitnější voda
pro potraviny



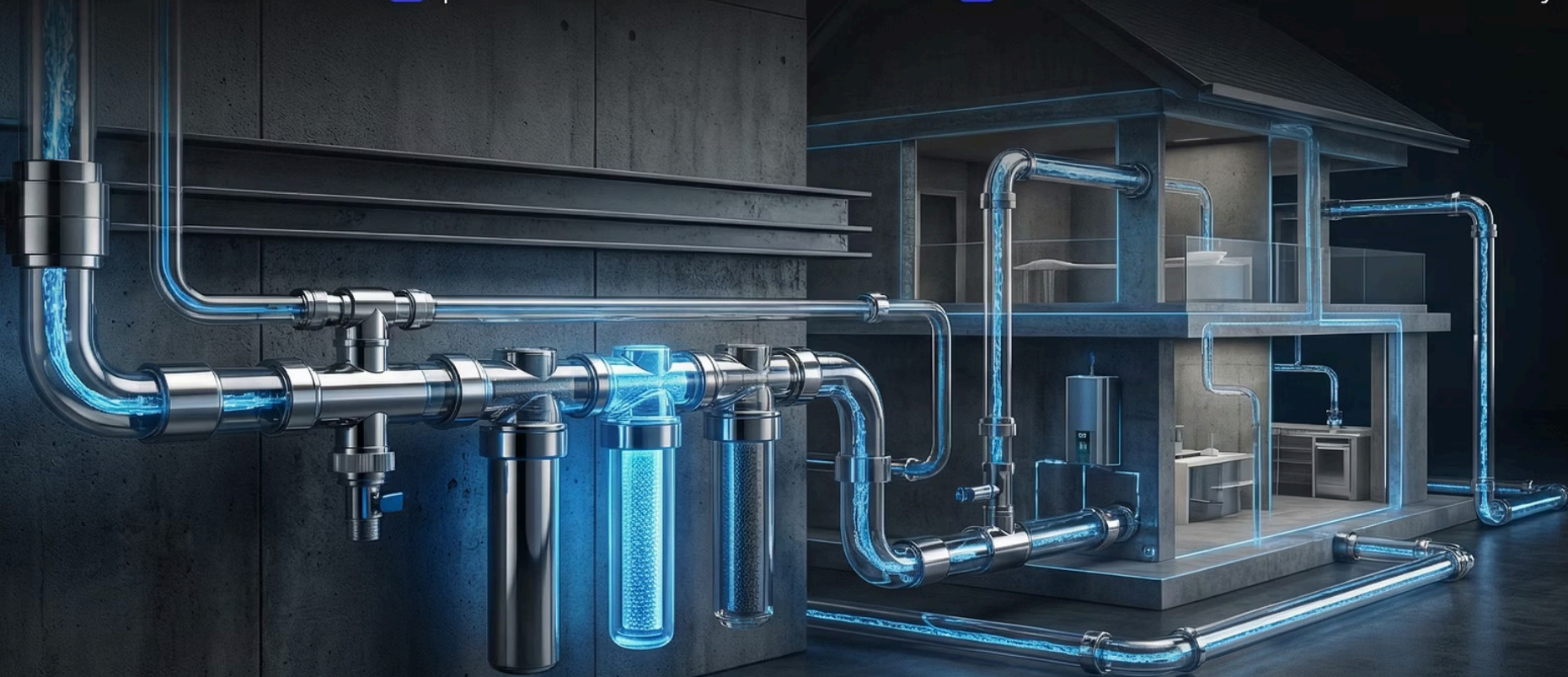
Spotřebiče:
ochrana bojleru,
pračky, myčky

Nejde jen o pitnou vodu – jde o vodu, kterou používáte každý den.

AC Home / AC Well – filtrace vody na vstupu do domu

Představujeme systém úpravy vody, který se instaluje na hlavní přívod vody do objektu a zajišťuje filtraci pro celý dům.

- ✓ modulární konstrukce
- ✓ profesionální filtrační sestava
- ✓ možnost řešení na míru dle kvality vody



ART CARBON – uhlíkové nanotrubičky (CNT)

Jedna lžička tohoto materiálu má aktivní plochu srovnatelnou s fotbalovým hřištěm. To znamená extrémně rychlý kontakt s kontaminanty.

CNT = obrovská plocha + extrémní adsorpční rychlost.

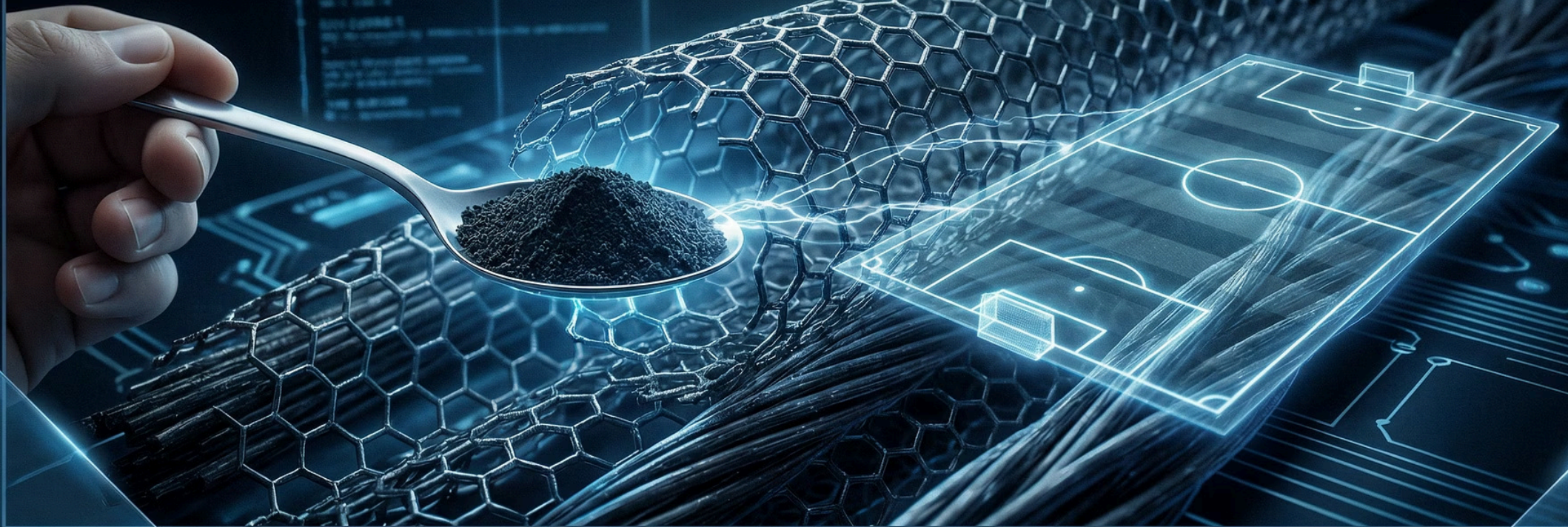
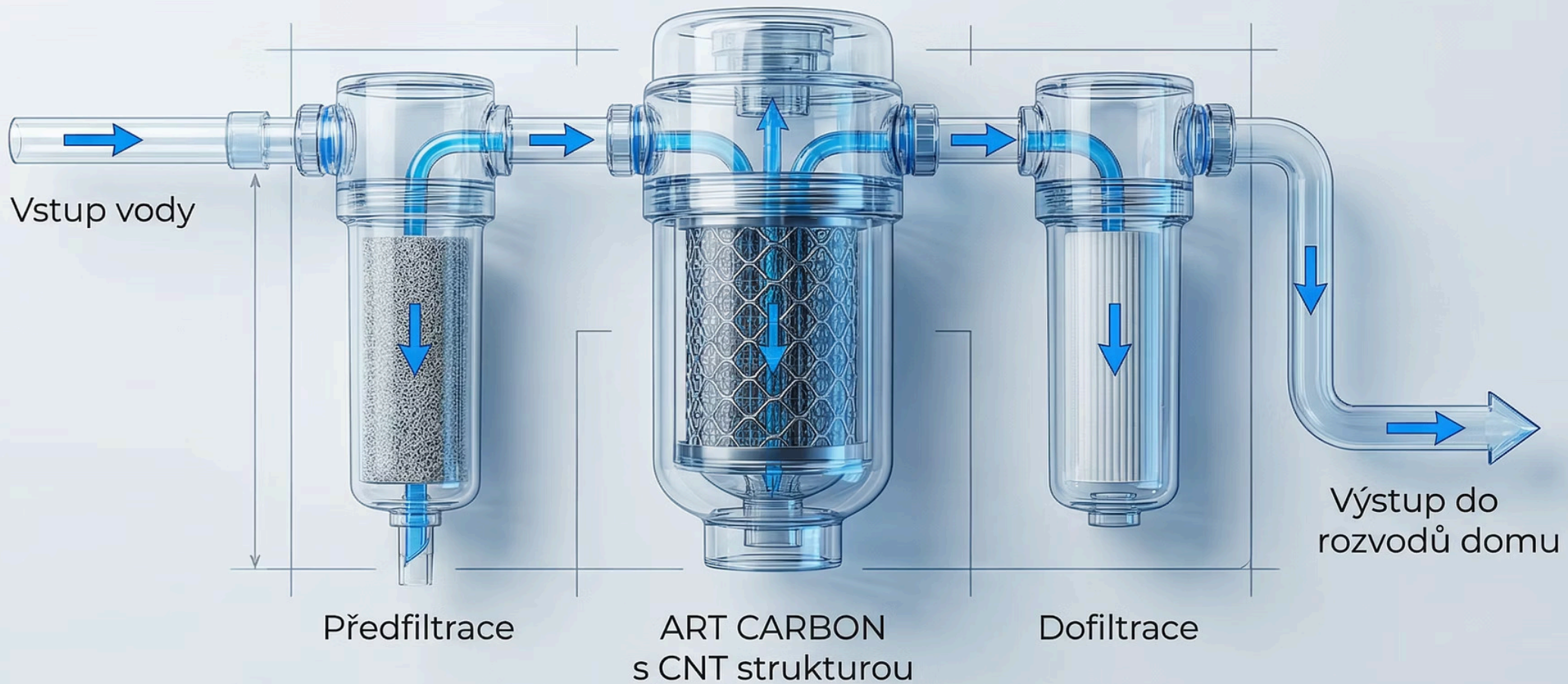
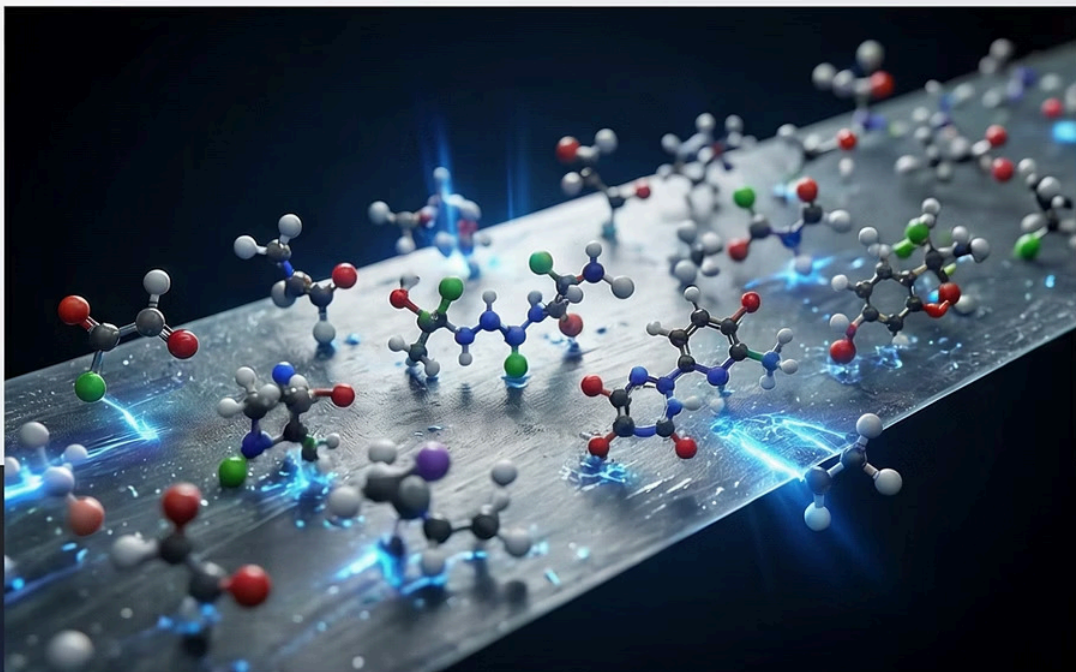


Schéma filtrační sestavy



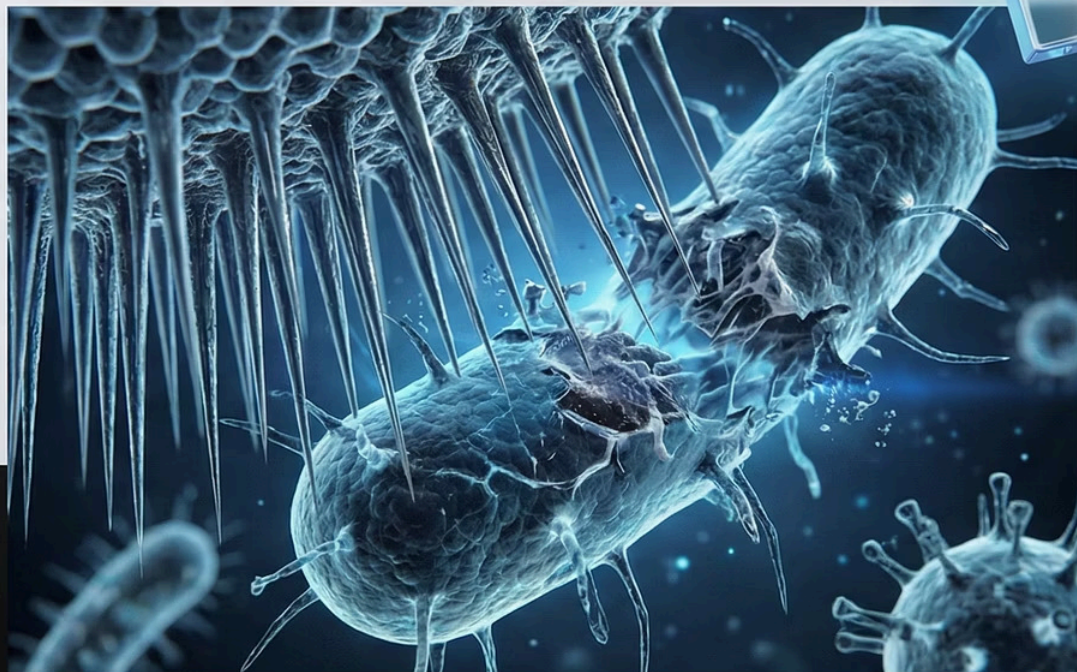
Jak filtr zachytává nečistoty?

A Chemické látky (pesticidy, léky, hormony)



Lepící páska – molekuly se zachytí okamžitě na povrchu

B Mikroorganismy (bakterie, viry)



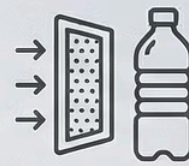
Jehličková bariéra – nanostruktura narušuje buněčné stěny

Bez přidávání chemie do vody.

Co technologie AC Home reálně redukuje?



Mikropolutanty:
léčiva, hormony,
pesticidy, herbicidy



Moderní kontaminace:
mikroplasty, PFAS (dle
aplikace a konfigurace)



Organika a pachy:
zápach, nežádoucí chuť,
organické látky



**Dezinfekční vedlejší
produkty:**
chlór, trihalometany

dle testů / dle konfigurace filtru

Rozdíl poznáte každý den.

- lepší chuť a vůně vody
- vhodnější voda pro děti
- šetrnější voda pro pokožku a citlivé osoby
- menší zatížení organismu mikropolutanty

Voda, kterou používáte každý den, má být bezpečná – nejen vyhovující.



Čistá voda = delší životnost vašeho domu



ochrana bojleru
a rozvodů



méně vodního
kamene
a usazenin



lepší provoz
pračky, myčky,
baterií



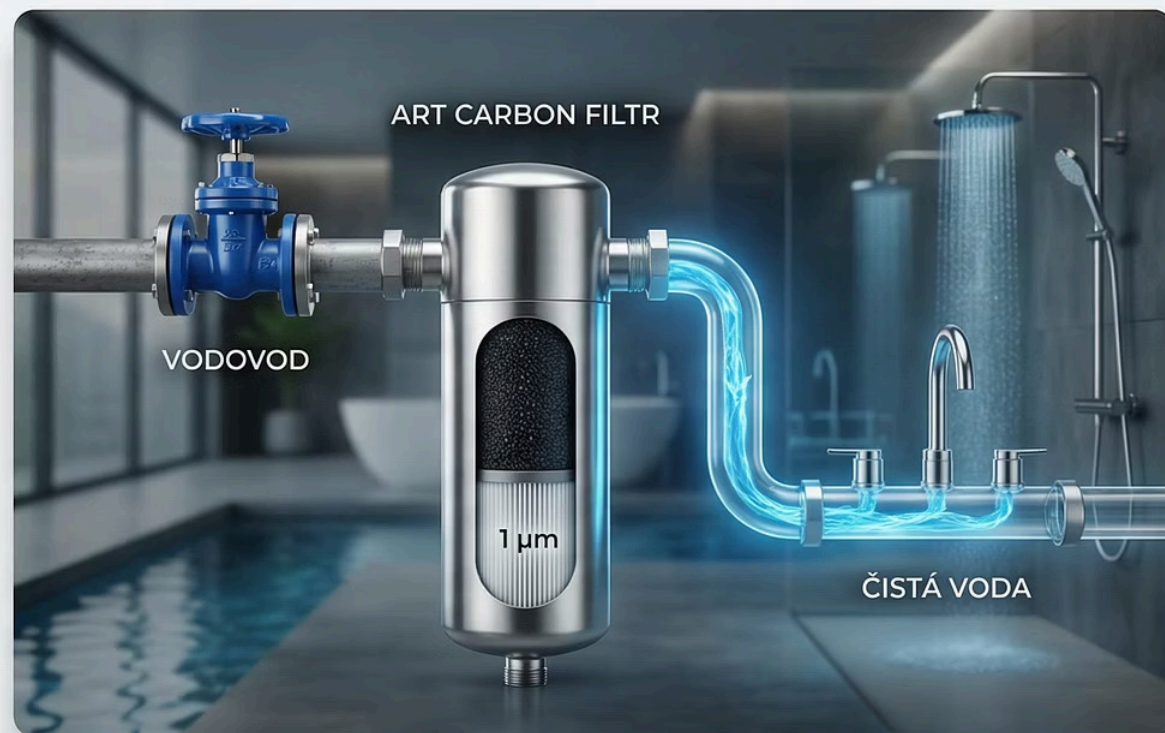
snížení nákladů
na servis a opravy

Filtrace není výdaj – je to prevence.

AC Home – voda z vodovodního řadu

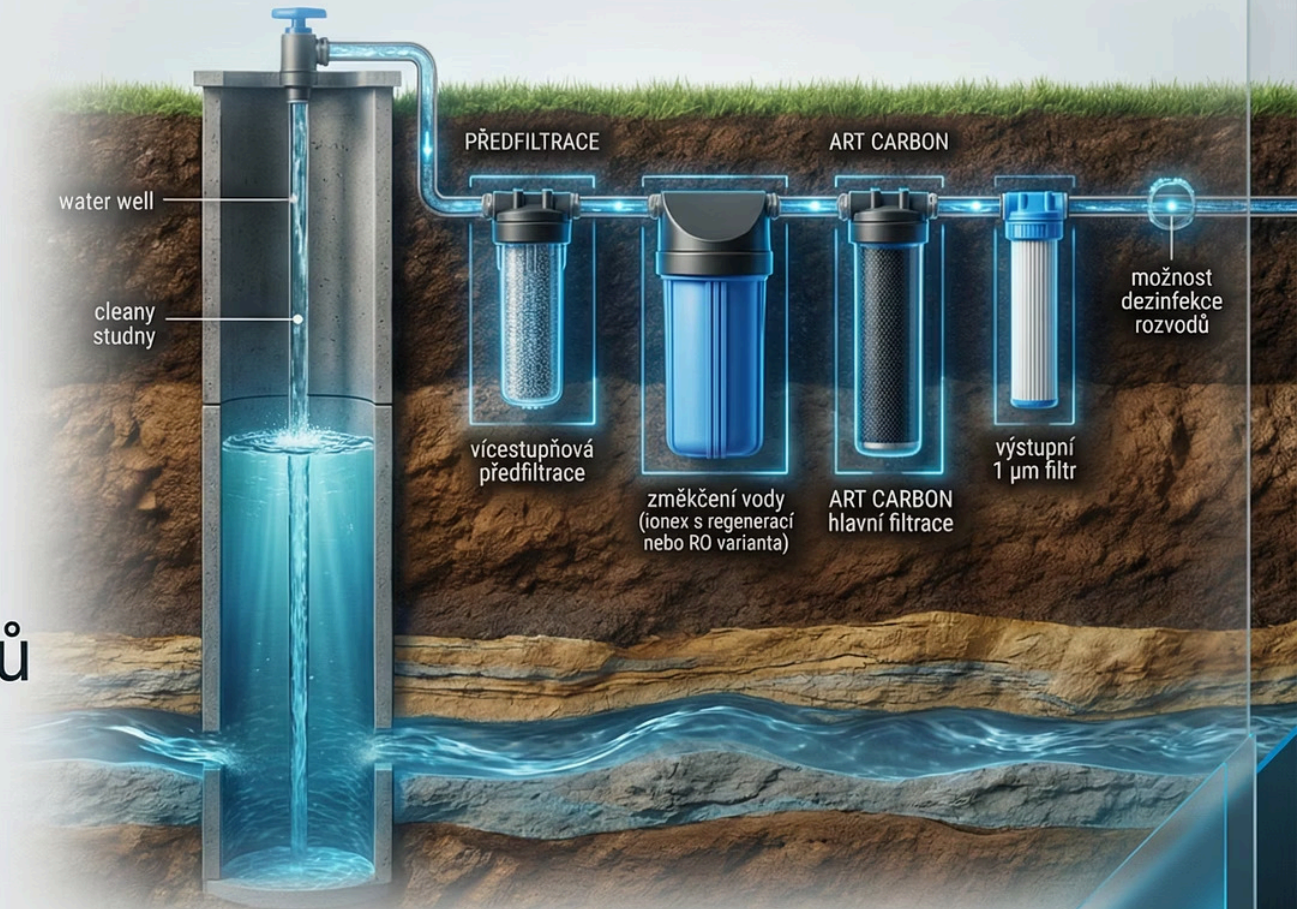
Máme řešení pro vodovod i pro studnu.

- nerez filtr ART CARBON
- jemná mechanická filtrace (1 μm)
- možnost dávkování dezinfekce pro rozvody



AC Well – voda ze studny

- vícestupňová předfiltrace
- změkčení vody (ionex s regenerací nebo RO varianta)
- ART CARBON hlavní filtrace
- výstupní 1 μm filtr
- možnost dezinfekce rozvodů



Běžné aktivní uhlí funguje jako houba. ART CARBON je aktivní nanostruktura.

Parametr	Běžné aktivní uhlí	ART CARBON (CNT)
Parametr		
Adsorpční rychlost	pomalá	extrémně rychlá
Mechanismus	nasákne dovnitř	chytá na povrchu
Účinnost na mikropolutanty	omezená	vysoká
Regenerace	složitá	možná opakovaně
Výkon při průtoku	klesá	stabilnější

Filtr není jednorázový. Je navržen pro provoz.



- možnost proplachu / regenerace

- minimalizace odpadu



- dlouhá životnost filtračního média

- bez nutnosti složitých odstávek



Nižší provozní náklady než běžné systémy.
Nižší provozní náklady než běžné systémy.

Méně plastu. Méně odpadu. Více kontroly.

- omezení balené vody
- snížení plastového odpadu
- řešení pro budoucnost vody v EU
- moderní technologie bez přenášení problému jinam

Udržitelnost není trend. Je to nutnost.



Chcete čistou vodu pro celý dům?

Zpracujeme návrh řešení na míru podle kvality vaší vody (vodovod / studna) a průtokových potřeb domácnosti.

**Požádat o
návrh řešení**

**Konzultace
zdarma**

**Technologický
audit vody**

DANIEL-LM s.r.o. / AquaTech NorthBohemia

Email: info@aquananotech.eu

Web: www.aquananotech.eu

Tel: +420 777 321 846